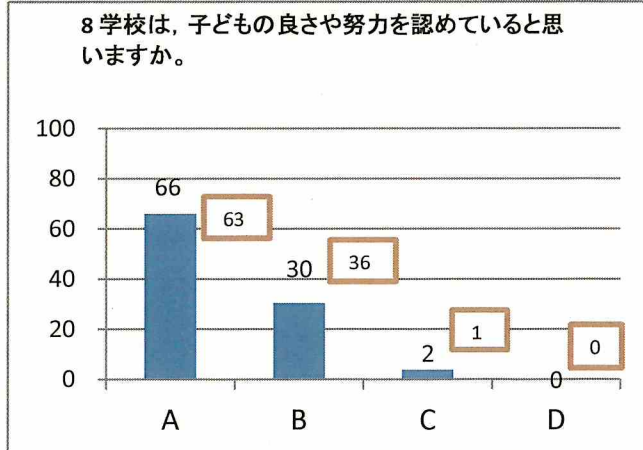
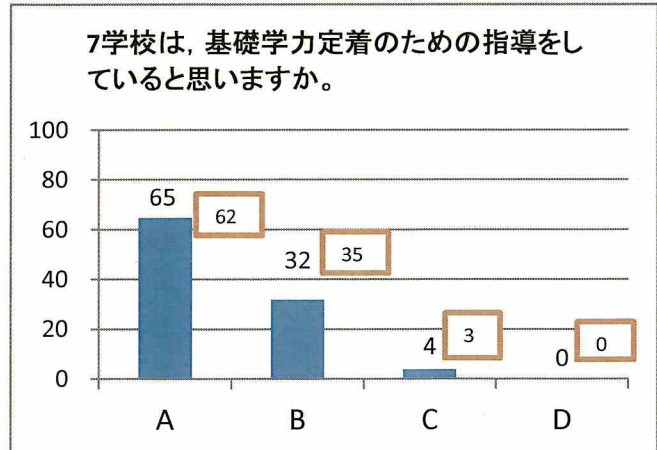
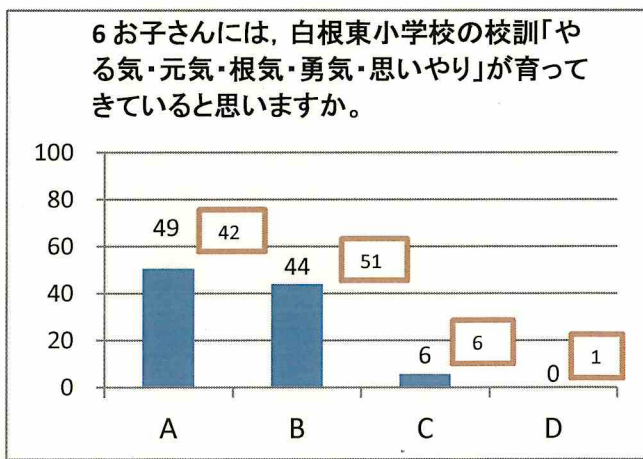
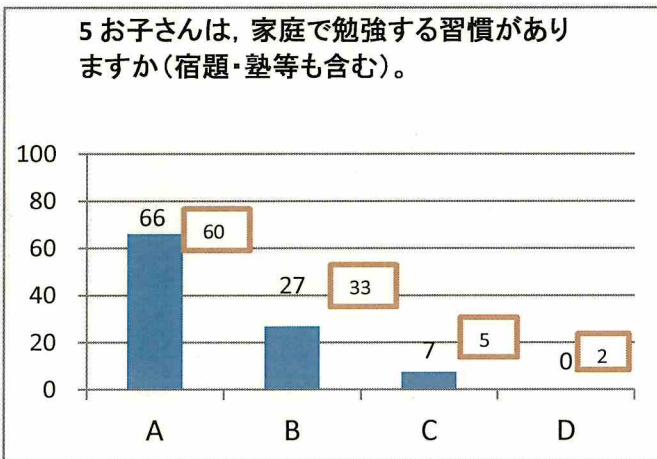
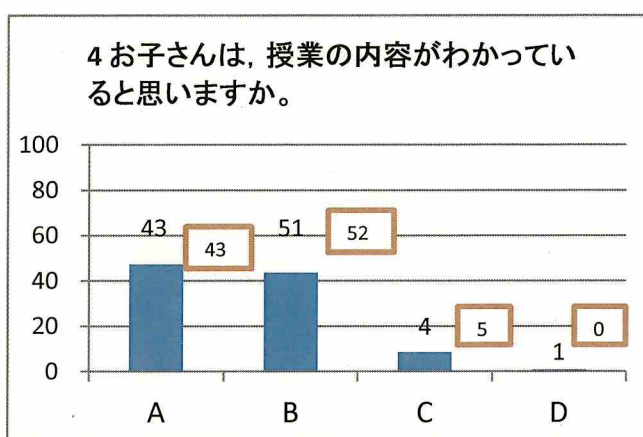
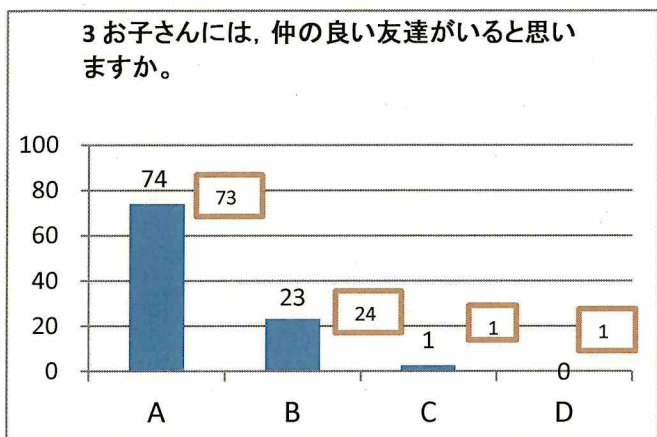
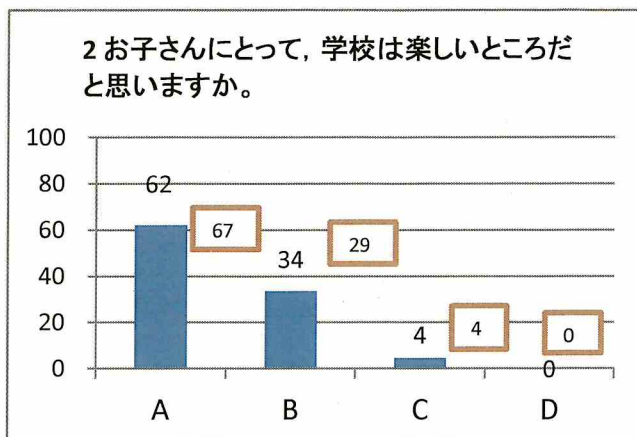
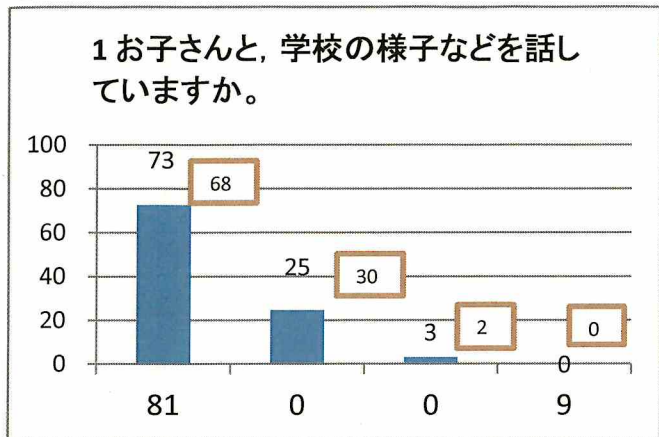
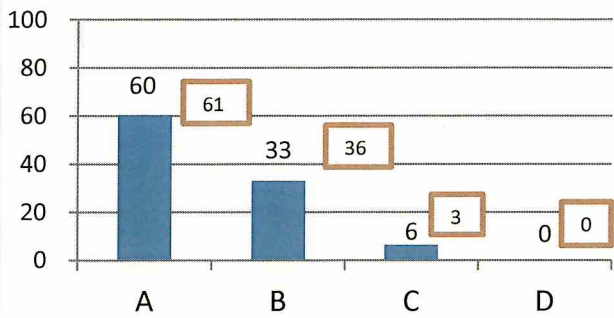


令和3年度 保護者アンケート結果

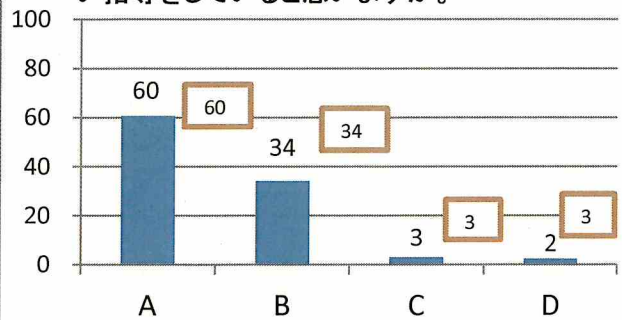
前年度数値 (%)



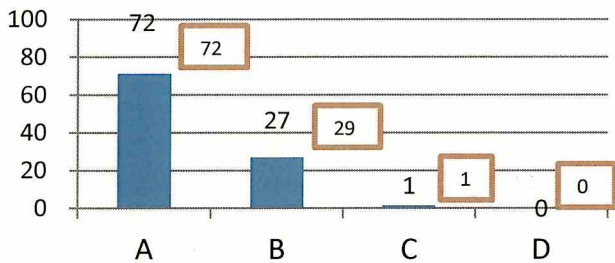
9 学校は、子どもの困ったことや悩みなどに対応していると思いますか



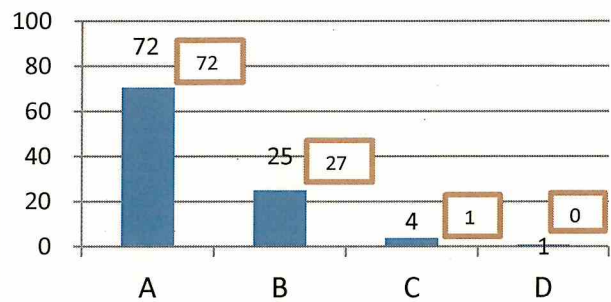
10 学校は、仲間はずれ・いじめ等を認めない指導をしていると思いますか。



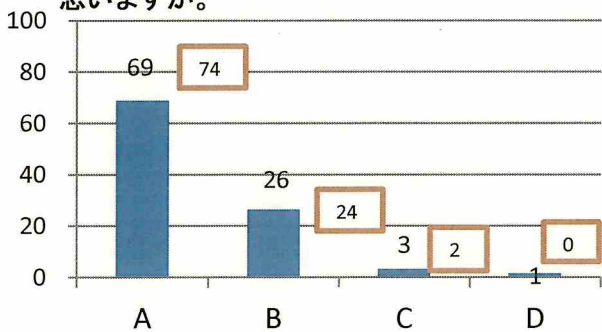
11 学校は、子どもの安全に配慮し、安全管理及び安全指導に努めていると思いますか。



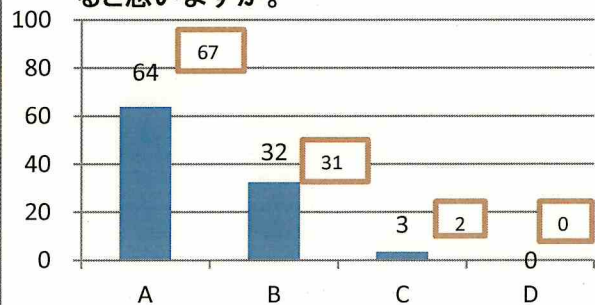
12 学校は、保護者の相談に、ていねいに対応していると思いますか。



13 学校は、各種たより・メール・ホームページ等で、学校の様子を伝えようとしていると思いますか。



14 学校は、保護者や地域と連携・協力し、より良い教育活動を進めようとしていると思いますか。



15 学校には教育に適した施設・設備が整っていると思いますか

