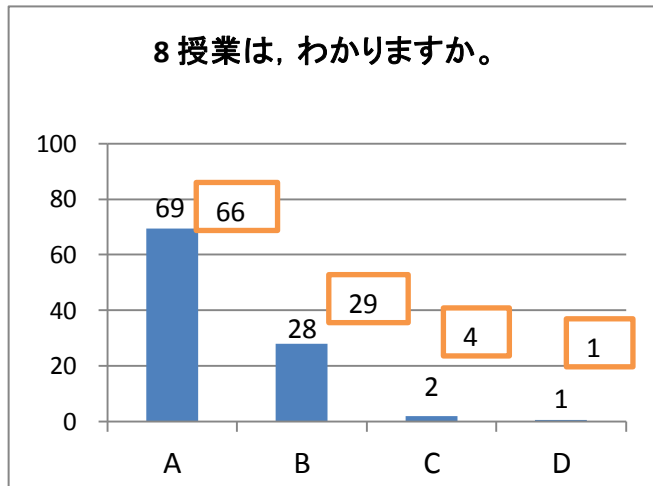
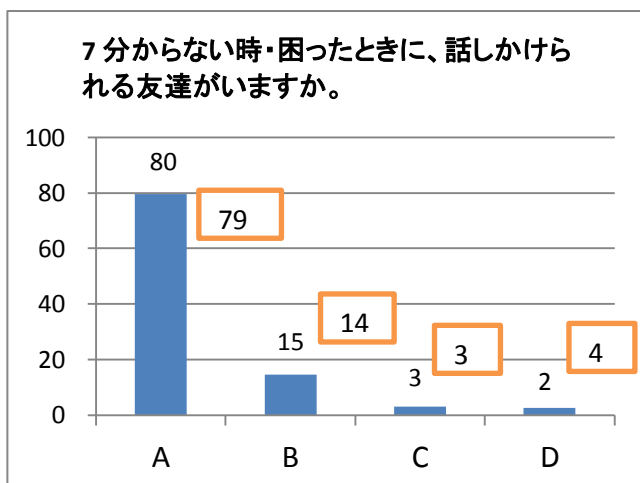
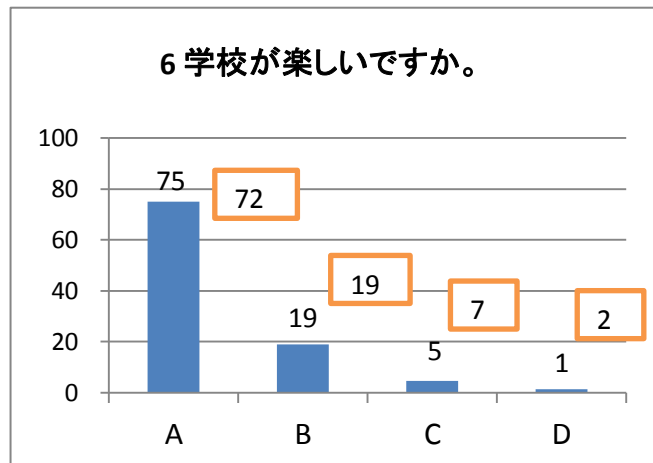
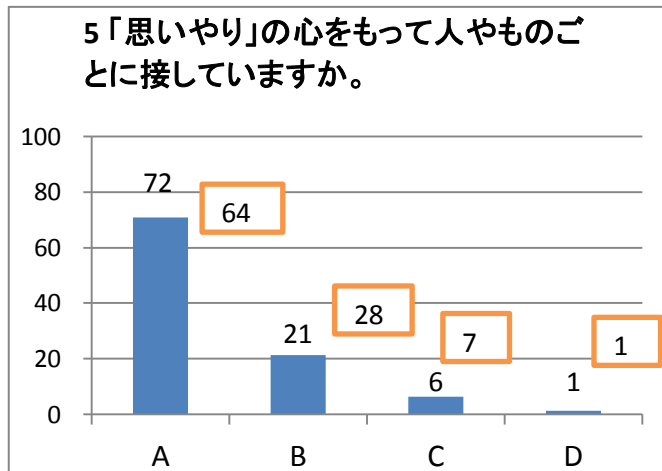
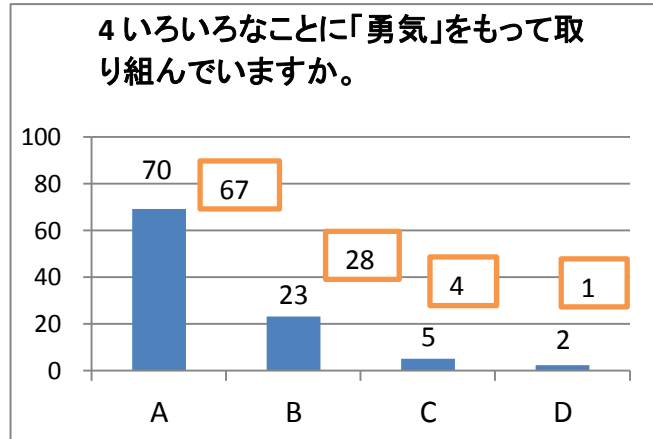
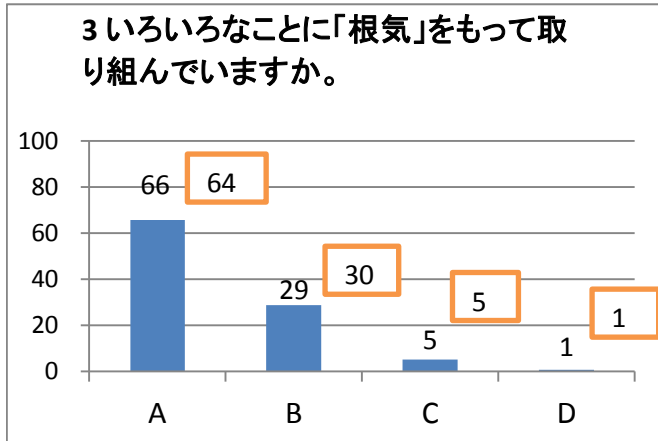
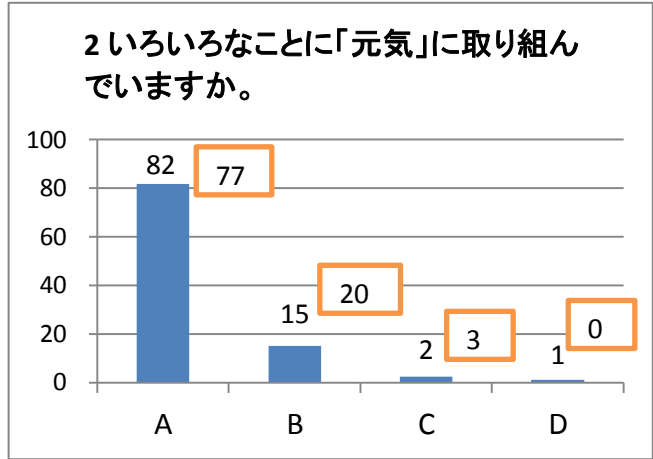
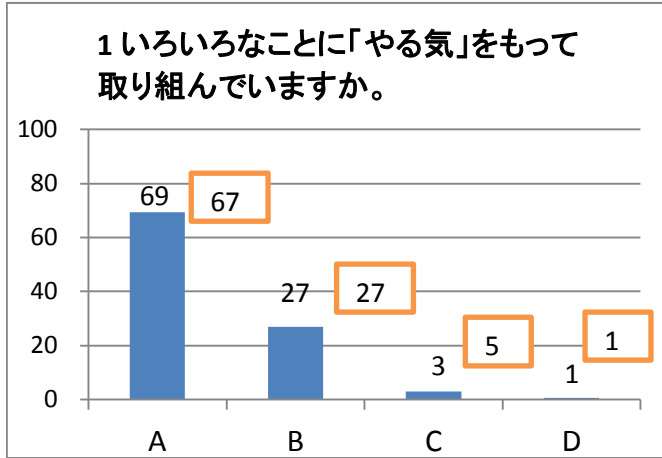
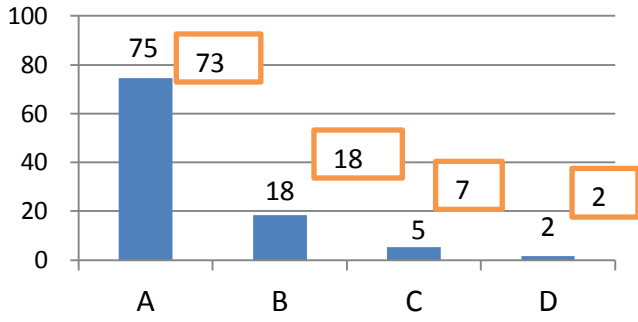


# R1 児童アンケート集計(後期)

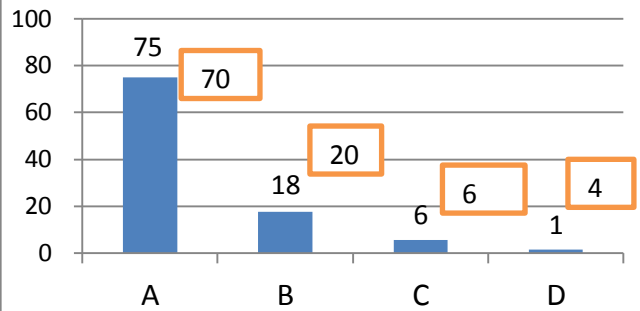
前期との比較



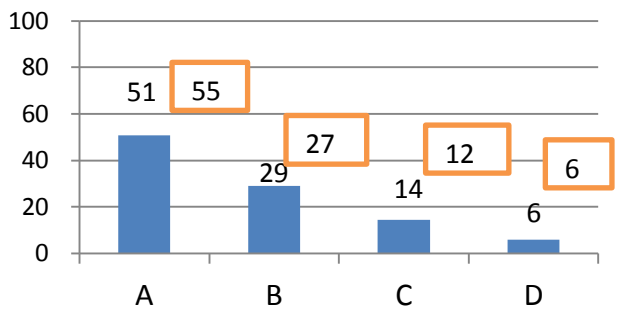
9 分らない時・困ったときに、話し  
かけられる先生がいますか。



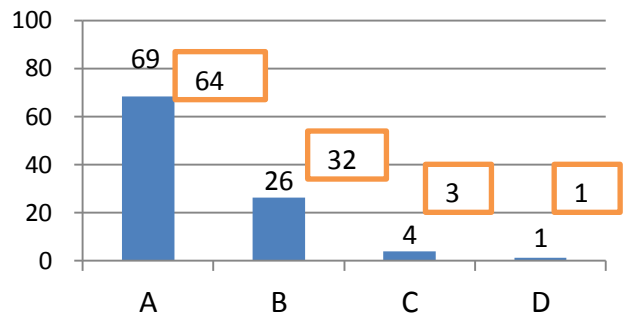
10 授業(勉強)でわからない時には、  
先生に聞いていますか。



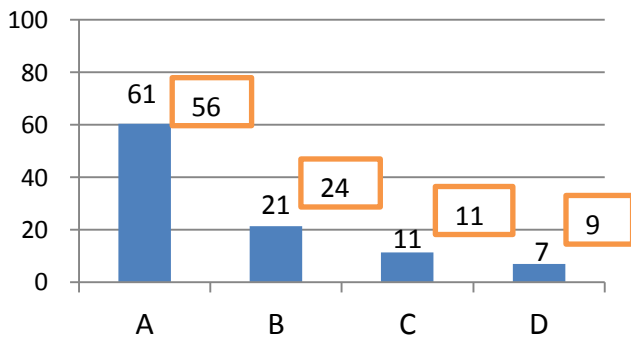
11 授業中に、手をあげたり自分の考  
えを言ったりしていますか。



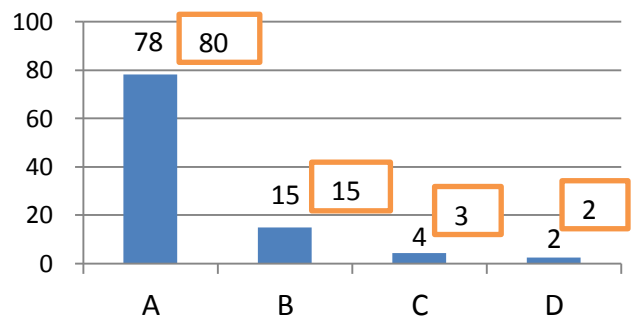
12 学校のきまりや約束事を守って  
いますか。



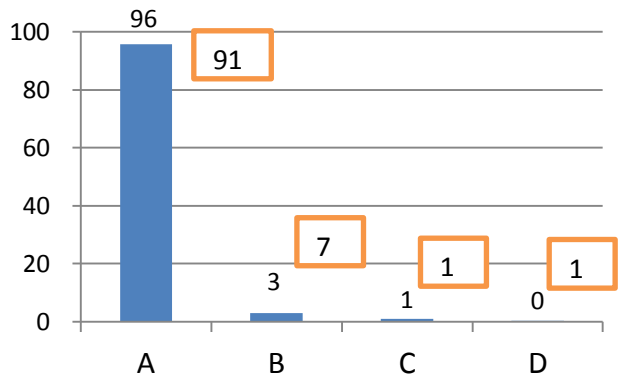
13 学校での様子を、家の人に話して  
いますか。



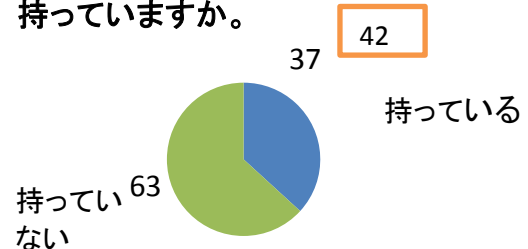
14 家の人に、学校からのたよりなどを  
渡していますか。



15 朝ごはんを食べて登校していますか。



16 自分のケータイまたはスマホを  
持っていますか。



17 持っている人だけ→ケータイまた  
はスマホを使う時の家のルールはあり  
ますか。

