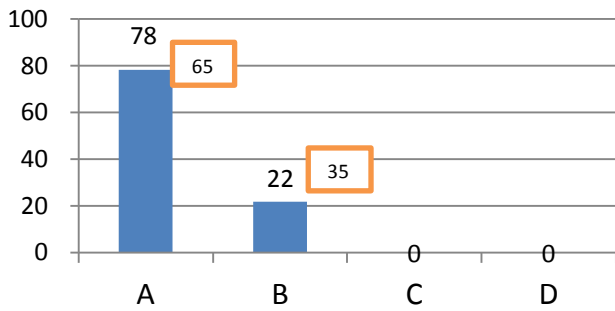


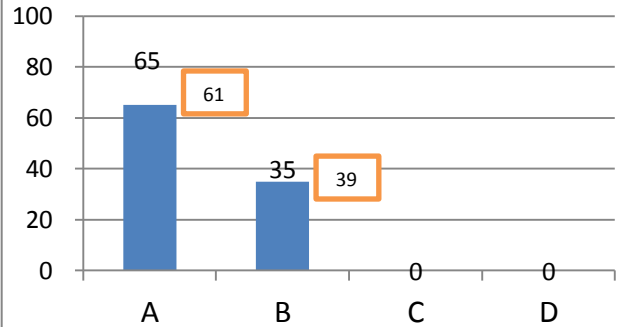
自己評価集計(後期)

□ 前期の数値

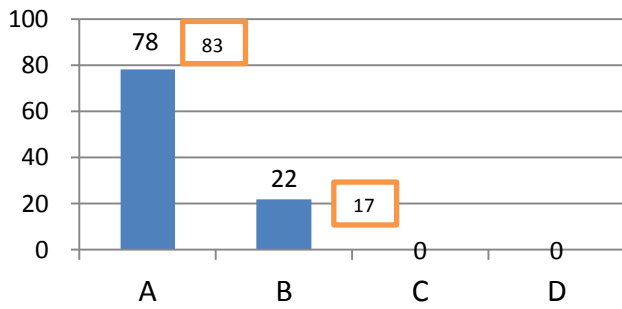
1 学校教育目標・目指す児童像・校訓を意識して、教育活動を進めている。



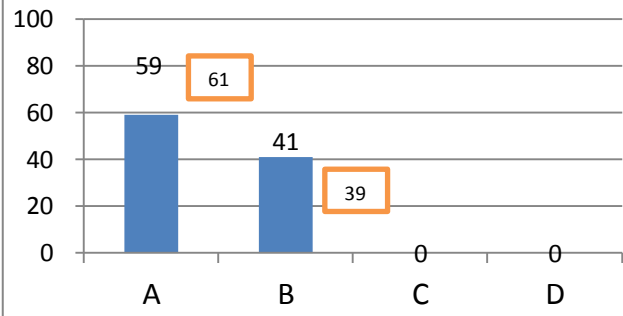
2 マネジメントサイクル(PDCA)で、よりよいものに改善を図ろうとしている。



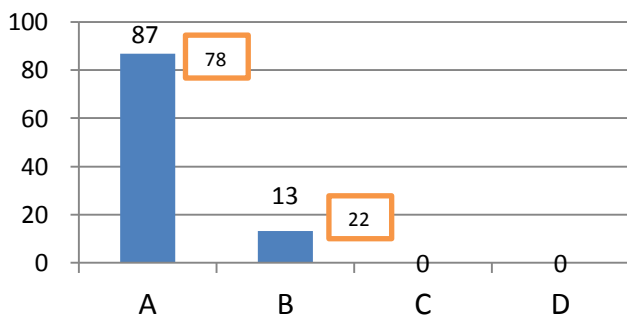
3 他の教職員と連絡調整・コミュニケーションを図りながら(組織的・協働的に)教育活動にあたっている。



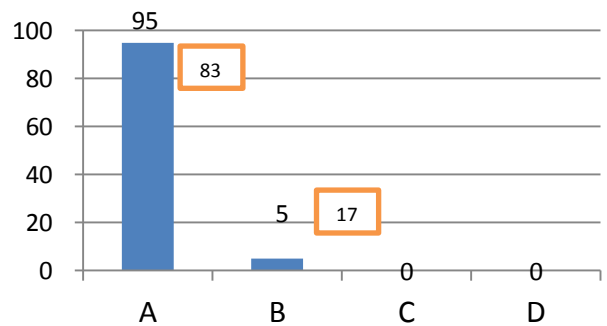
4 学校評価・一校一実践一人一実践・人事評価制度・校内研・各種研修を通し、自分を磨き専門性を高めようとしている。



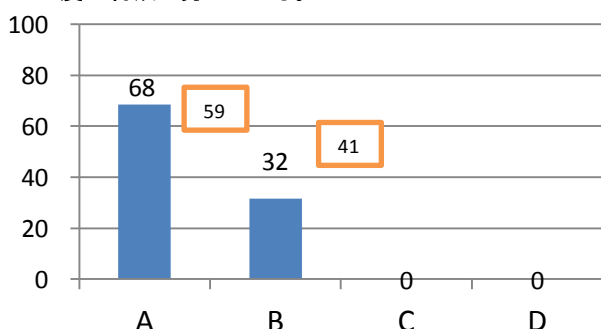
5 危機管理(事故・加害行為・災害等・個人情報・網紀保持等)を意識し、教育活動等にあたっている。



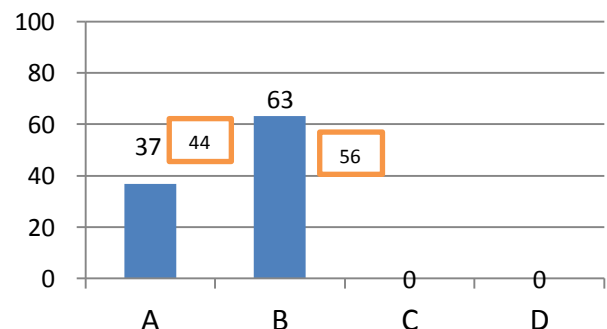
6 基礎的・基本的な知識及び技能の確実な習得を目指した指導に努めている。



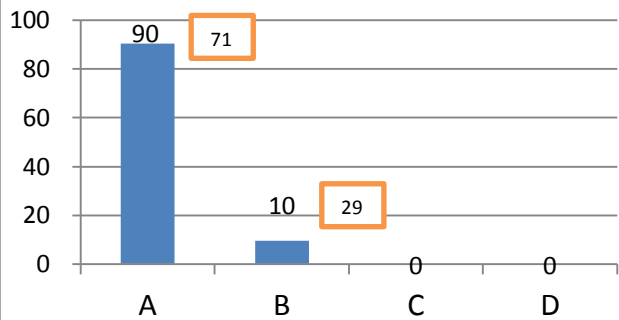
7 「関わりあい高めあう」授業(校内研テーマ)を通して、思考力・判断力・表現力及び主体的な学習態度の育成に努めている。



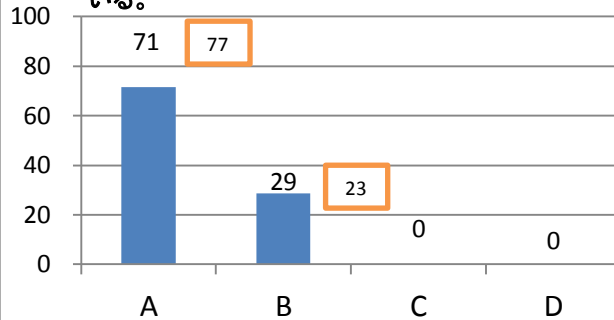
8 学校が「きっかけ」をつくり、保護者とも連携し、児童の学習習慣が確立するよう努めている。



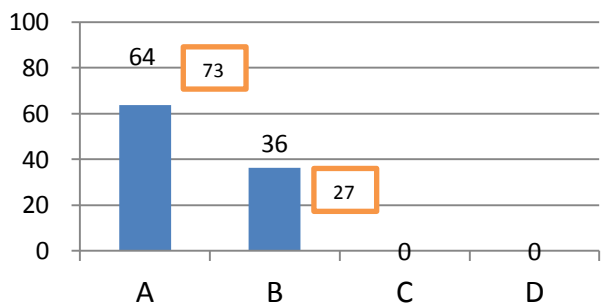
9 児童理解に基づき、ルールとリレーションのある学級・学年・集団づくりに努めている。



10 いじめ・不登校・問題行動・トラブル等の未然防止ならびに発生した場合の適切な対応に努めている。



11 児童理解・生徒指導・特別支援の観点に立ち、児童特性に応じた(組織的な)指導に努めている。



12 保護者・地域(及び関係機関)との連携・協力を努めている。

