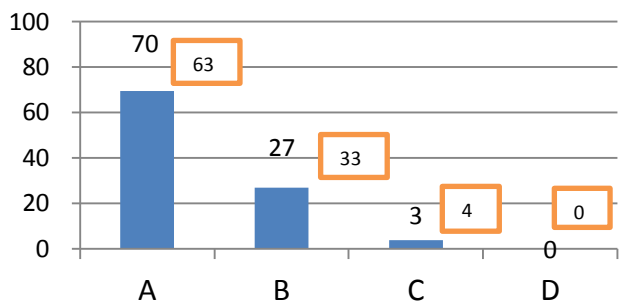


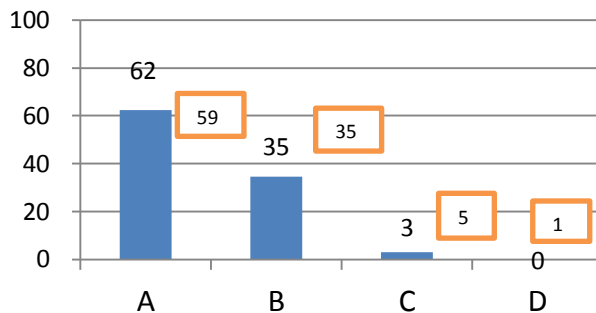
保護者アンケート集計

前年度数値

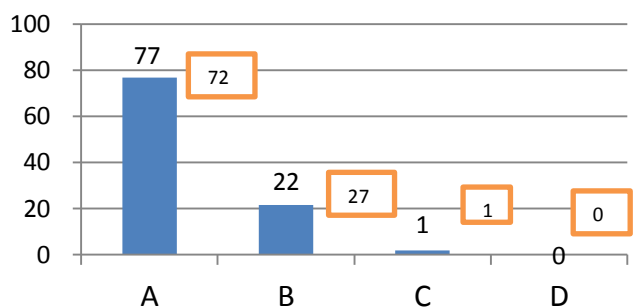
1 お子さんと、学校の様子などを話していますか。



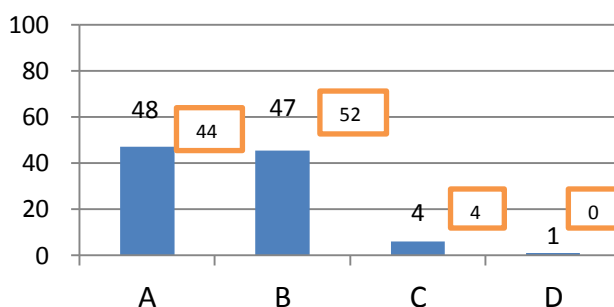
2 お子さんにとって、学校は楽しいところだと思いますか。



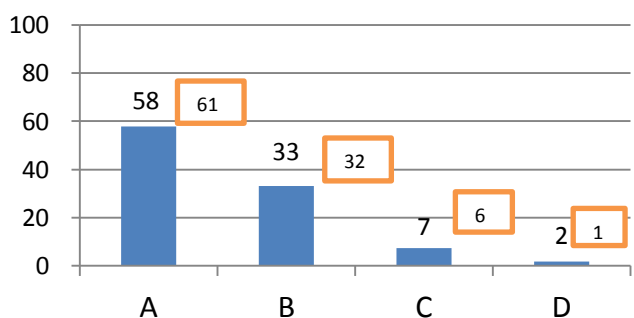
3 お子さんには、仲の良い友達がいると思いますか。



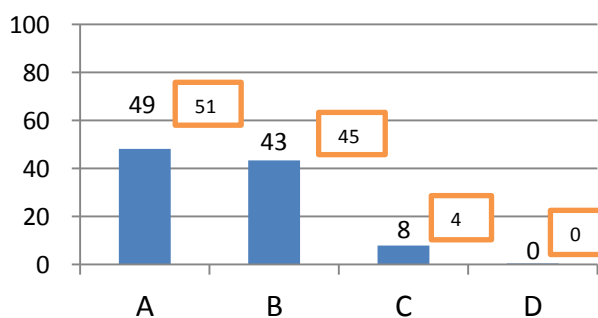
4 お子さんは、授業の内容がわかっていると思いますか。



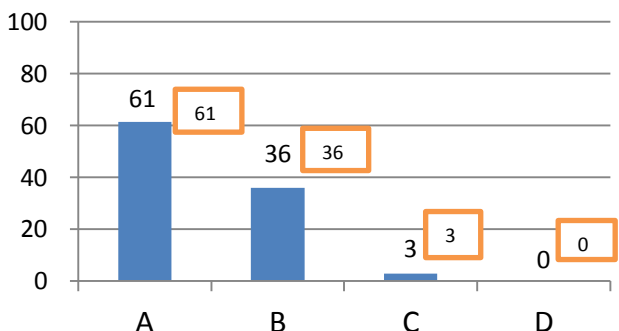
5 お子さんは、家庭で勉強する習慣がありますか(宿題・塾等も含む)。



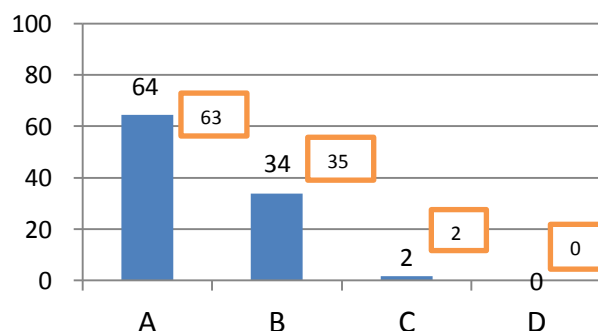
6 お子さんには、白根東小学校の目指す生徒像「やる気・元気・根気・勇気・思いやり」が育ってきていると思いますか。



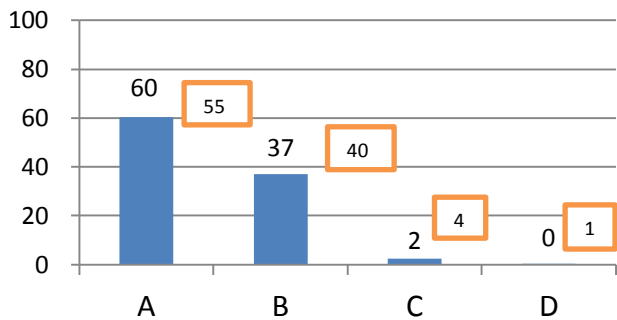
7 学校は、基礎学力定着のための指導をしていると思いますか。



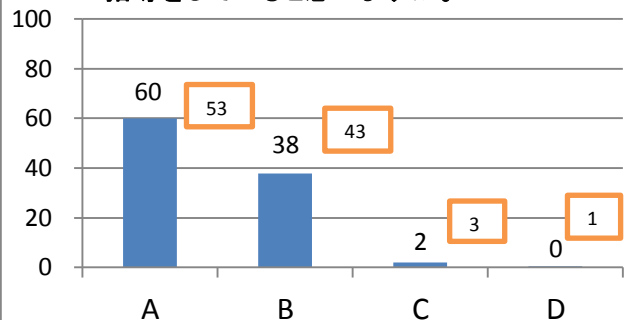
8 学校は、子どもの良さや努力を認めていると思いますか。



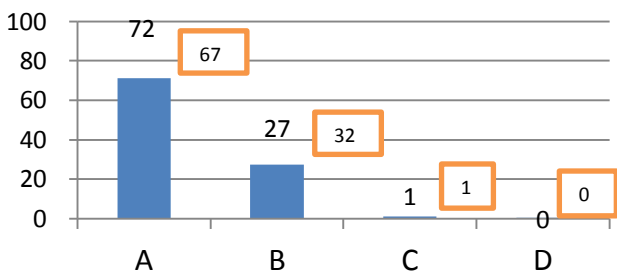
9 学校は、子どもの困ったことや悩みなどに対応していると思いますか



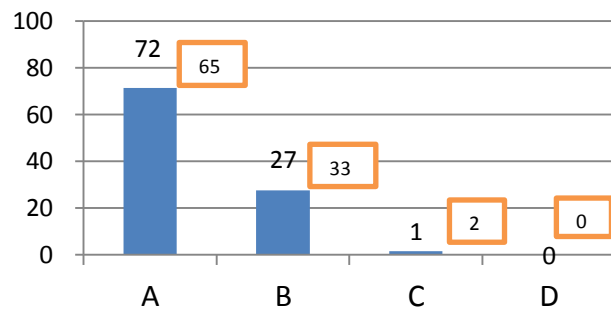
10 学校は、仲間はずれ・いじめ等を認めない指導をしていると思いますか。



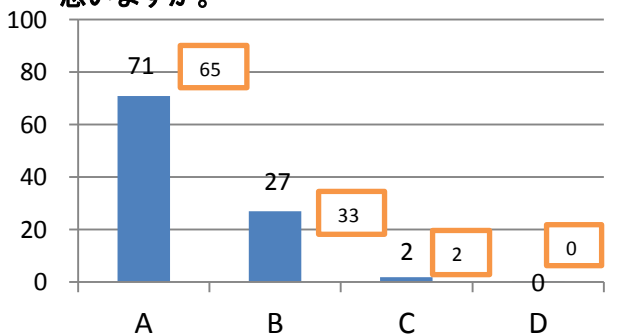
11 学校は、子どもの安全に配慮し、安全管理及び安全指導に努めていると思いますか。



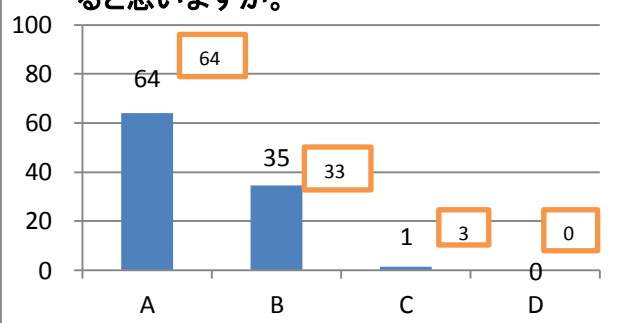
12 学校は、保護者の相談に、ていねいに対応していると思いますか。



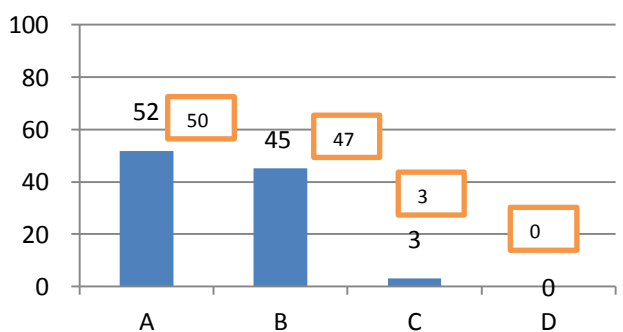
13 学校は、各種たより・メール・ホームページ等で、学校の様子を伝えようとしていると思いますか。



14 学校は、保護者や値域と連携・協力し、より良い教育活動を進めようとしていると思いますか。



15 学校には教育に適した施設・設備が整っていると思いますか



[. . . - - -]