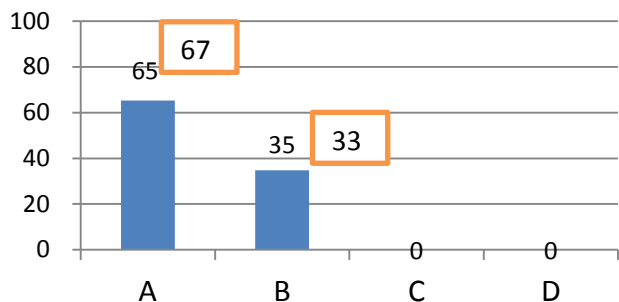


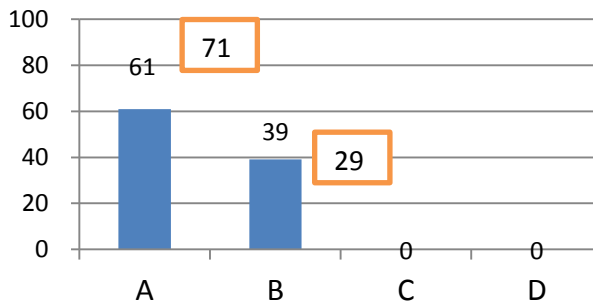
# R1 教師の評価集計(前期)

□ は前年度前期の%を示す

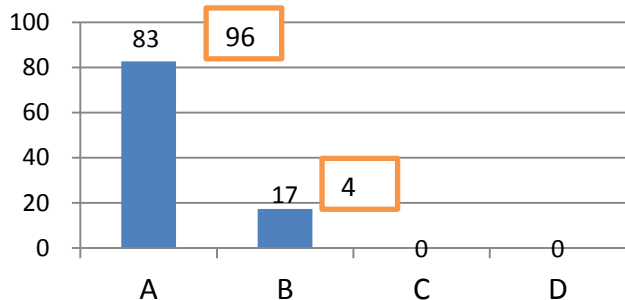
1 学校教育目標・目指す児童像・校訓を意識して、教育活動を進めている。



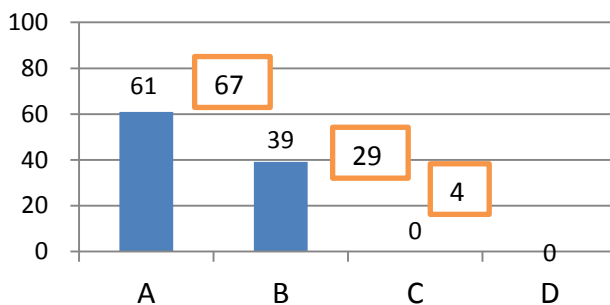
2 マネジメントサイクル(PDCA)で、よりよいものに改善を図ろうとしている。



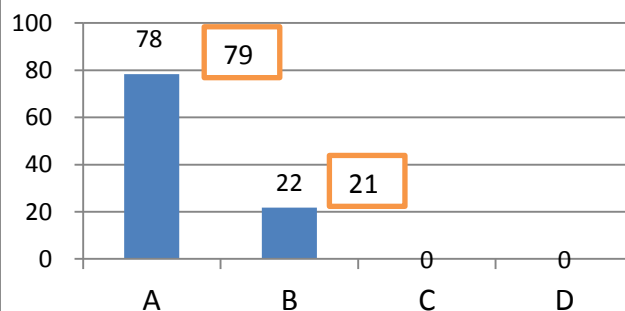
3 他の教職員と連絡調整・コミュニケーションを図りながら(組織的・協働的に)教育活動にあたっている。



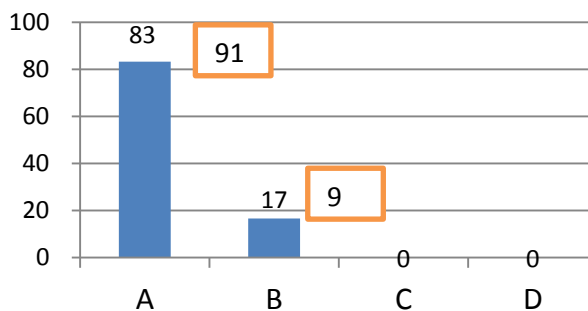
4 学校評価・一校一実践一人一実践・人事評価制度・校内研・各種研修を通し、自分を磨き専門性を高めようとしている。



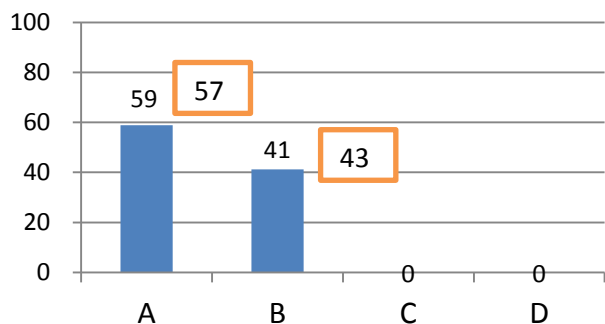
5 危機管理(事故・加害行為・災害・個人情報・網紀保持等)を意識し、教育活動等にあたっている。



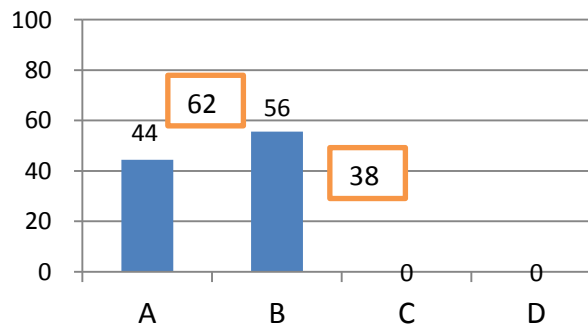
6 基礎的・基本的な知識及び技能の確実な習得を目指した指導に努めている。



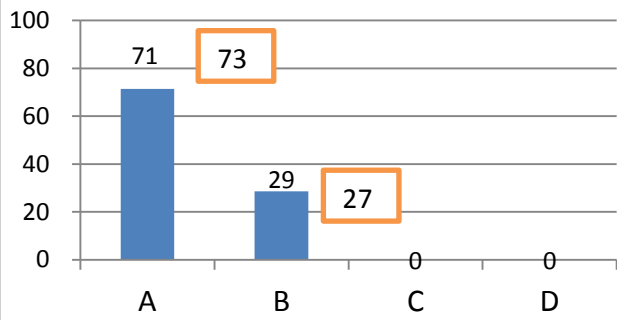
7 「関わりあい高めあう」授業(校内研テーマ)を通して、思考力・判断力・表現力及び主体的な学習態度の育成に努めている。



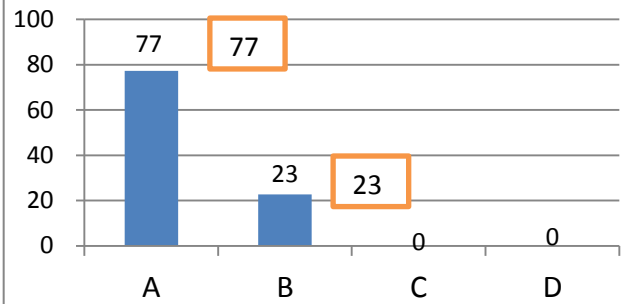
8 学校が「きっかけ」をつくり、保護者とも連携し、児童の学習習慣が確立するよう努めている。



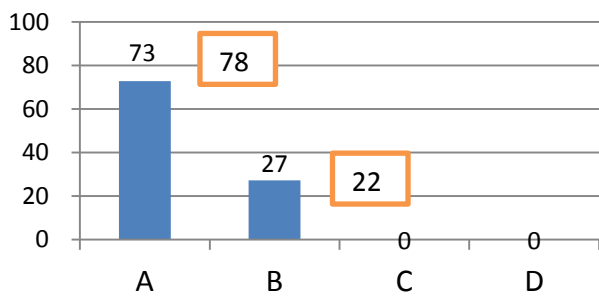
9 児童理解に基づき、ルールとリレーションのある学級・学校づくりに努めている。



10 いじめ・不登校・問題行動の未然防止に努めるとともに、万が一の場合は、見逃さず対処している。



11 児童理解・生徒指導・特別支援の観点に立ち、児童特性に応じた(組織的な)指導に努めている。



12 保護者・地域(及び関係機関)との連携・協力を努めている。

