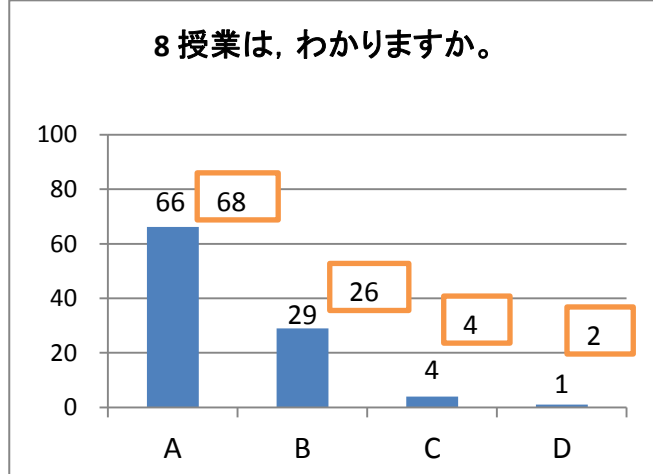
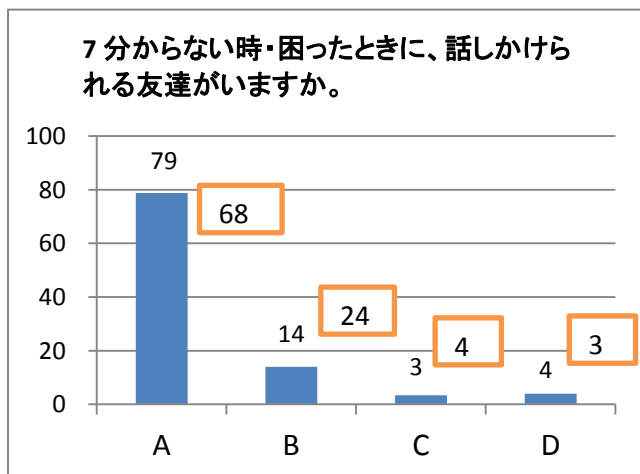
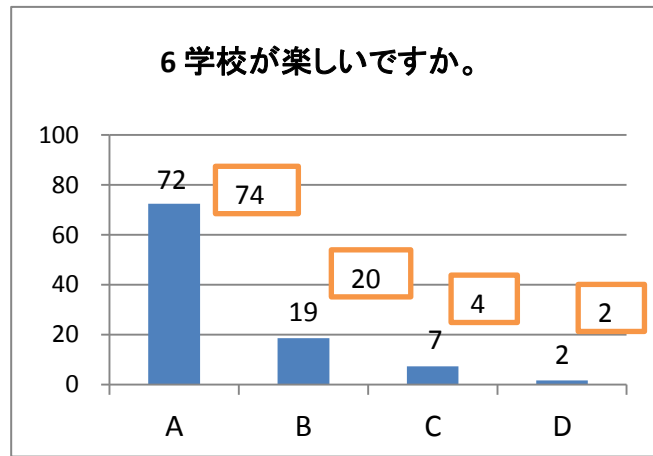
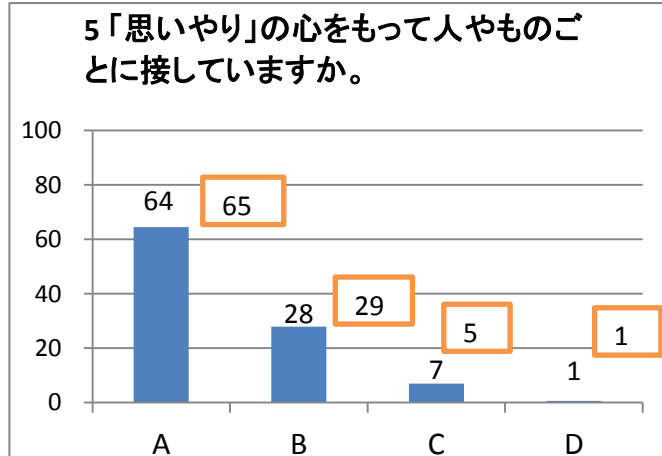
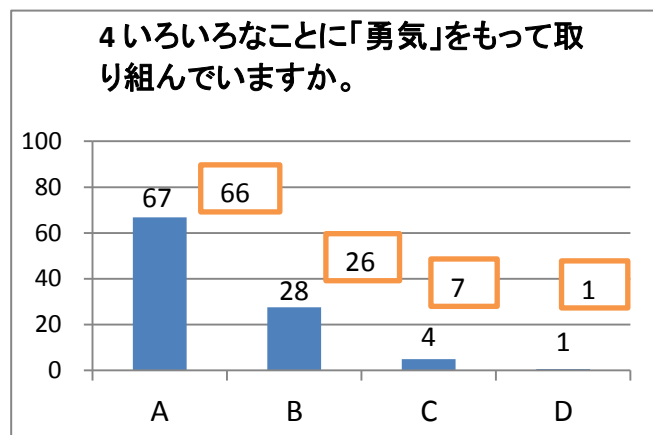
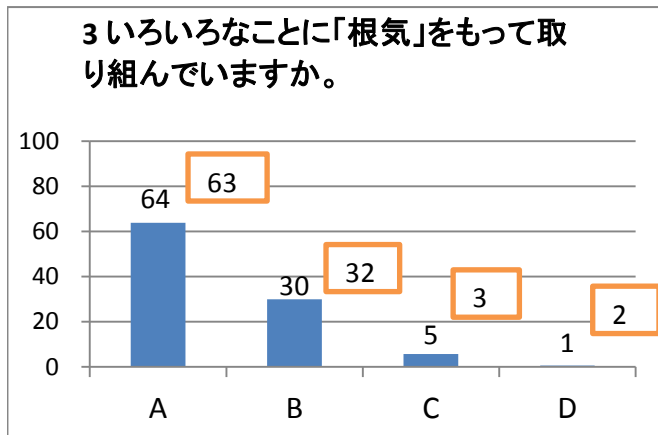
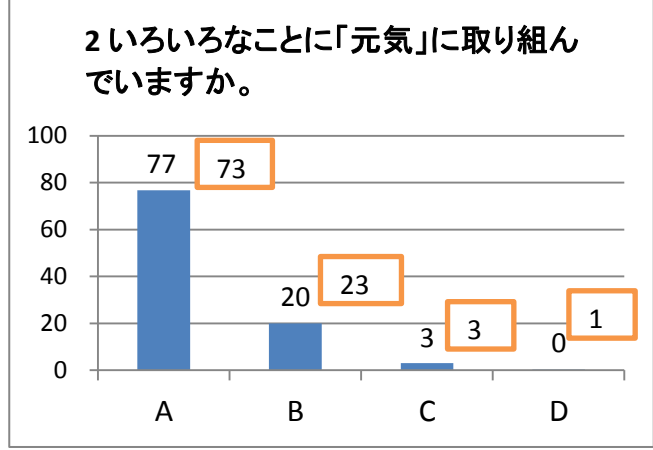
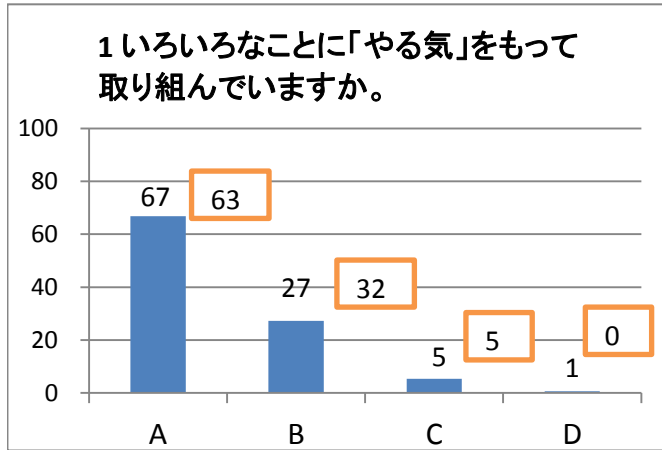
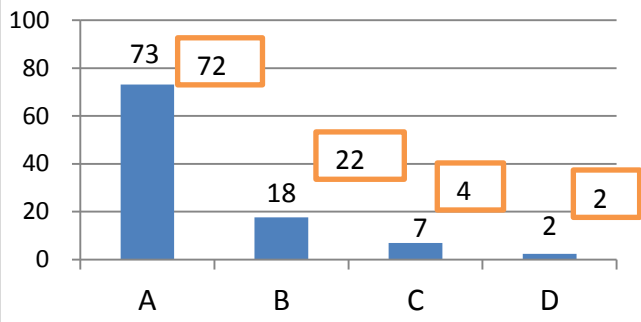


# R1 児童アンケート集計(前期)

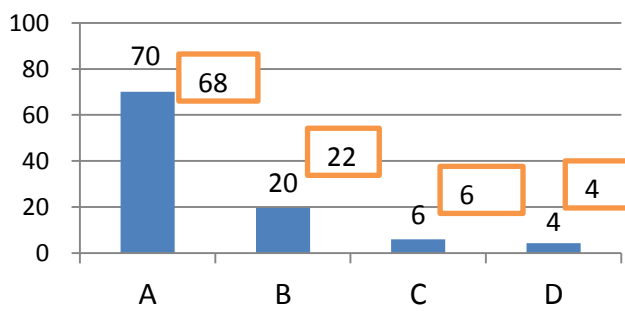
□ は前年度前期の%を示す



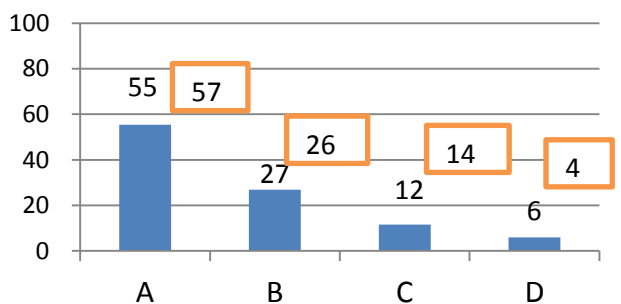
9分らない時・困ったときに、話かけられる先生がいますか。



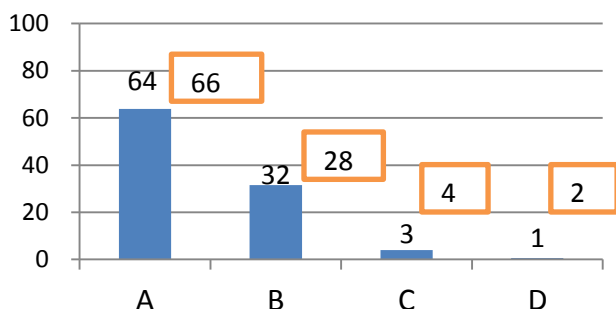
10 授業(勉強)でわからない時には、先生に聞いていますか。



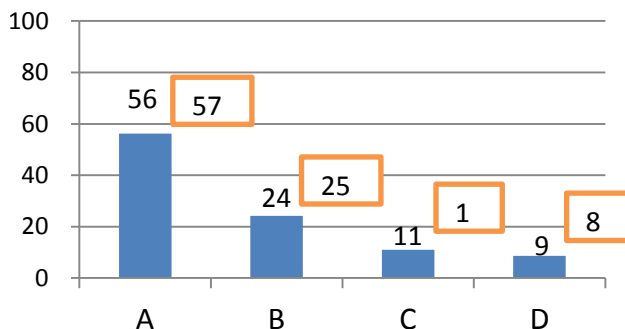
11 授業中に、手をあげたり自分の考えを言ったりしていますか。



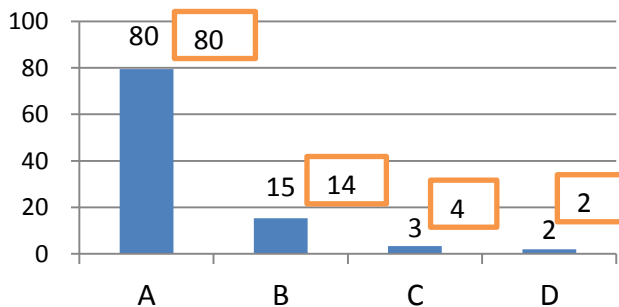
12 学校のきまりや約束事を守っていますか。



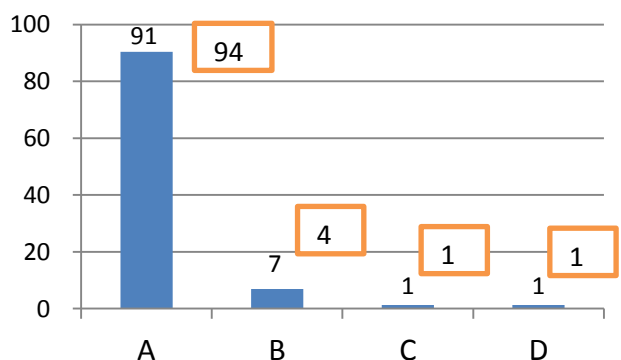
13 学校での様子を、家の人に話していますか。



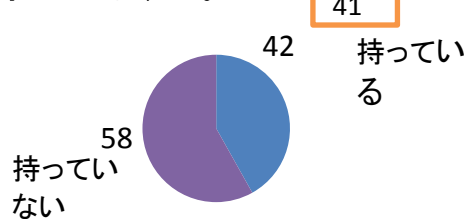
14 家の人に、学校からのたよりなどを渡していますか。



15 朝ごはんを食べて登校していますか。



16 自分のケータイまたはスマホを持っていますか。



17 持っている人だけ→ケータイまたはスマホを使う時の家のルールはありますか。

